

MOBILISER DANS L'INTÉRÊT COMMUN À L'ÉCHELLE DU BASSIN DE CAPTAGE

Mobiliser l'ensemble
des acteurs locaux

Accompagner les
agriculteurs

Agir sur les secteurs
prioritaires

Sensibiliser le public

- ✓ Suivi de la **qualité des eaux**
- ✓ **Mobilisation des élus et professionnels non-agricoles**
- ✓ **Coordination des démarches de territoire**

- ✓ Construire des **systèmes de cultures économes en herbicides**
- ✓ **Coordonner les conseils agronomiques** sur le BAC
- ✓ **Protéger les prairies**
- ✓ Développer les **cultures à Bas Niveau d'Intrants (BNI)**

- ✓ **Recenser et protéger les zones à risques de transfert** (ex. bétail)
- ✓ **Limiter les retournements de prairies**
- ✓ **Accompagner l'aménagement hydraulique**
- ✓ **Viser l'arrêt du désherbage chimique lié aux voies de transport**

- ✓ **Faire connaître le captage, les actions en cours et les résultats**
- ✓ **Communiquer vers tous les publics**



Syndicat d'eau
et d'assainissement
de la région d'Yerville

AGRICULTURES
& TERRITOIRES
CHAMBRES D'AGRICULTURE
NORMANDIE

Bulletin d'informations du Bassin d'Alimentation du Captage de BOURDAINVILLE mai • 2024

LeBAC

Le mot de la collectivité :

Madame, Monsieur,

Le 19 février dernier s'est tenu le comité de pilotage (COFIL) pour la validation du programme d'actions du BAC de Bourdainville. Cette démarche a permis de rassembler l'ensemble des partenaires concernés par le Bassin d'Alimentation de Captage (BAC) de Bourdainville pour tenter de définir ensemble des actions pertinentes à mettre en place pour protéger notre ressource en eau.

Les échanges lors de ce dernier COFIL ont pu être nourris par le travail fourni lors des ateliers et réunions précédentes auxquels certains d'entre vous ont participé.

Aussi nous vous remercions pour votre participation à la construction de ce programme. Celui-ci a été approuvé par le Syndicat Mixte d'Adduction d'Eau Potable et d'Assainissement (SMAEPA) de la Région de Yerville le 3 avril 2024.

Afin de clôturer cette phase de travail et de lancer officiellement la phase d'application de ce programme d'actions nous sommes ravis de vous convier à une réunion de présentation du programme d'actions qui aura lieu :

Le jeudi 27 juin à 10 H à la salle des fêtes de Bourdainville

Cette présentation sera suivie d'un temps de convivialité autour d'un cocktail déjeunatoire (**inscription obligatoire**). Pour des raisons de logistique, je vous remercie de vous inscrire **avant le 10 juin 2024** en contactant l'animateur du BAC, Florian CASTEL au **06 99 69 91 63** ou par mail à **florian.castel@normandie.chambagri.fr**.

Veuillez agréer Madame, Monsieur, l'expression de mes salutations distinguées

Le Président, Alain PETIT

Fiche MEMO : La protection de l'eau potable à Bourdainville

Le captage de Bourdainville...

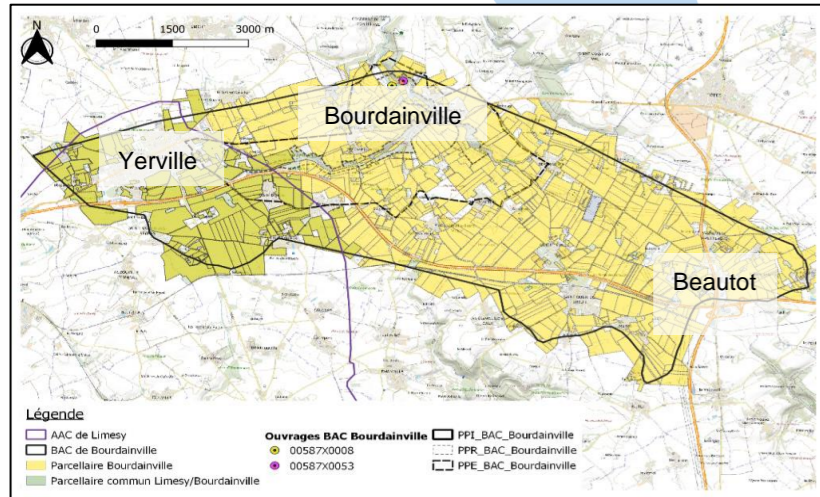
LE PAYS DE CAUX

Plateau sédimentaire à l'Ouest du Bassin Parisien, caractérisé par une grande épaisseur de craie et des recouvrements d'argile à silex et de limons (parfois épais)



Le BAC de Bourdainville s'étend sur 4957 ha (dont 85,6 % de terres agricoles). L'eau captée provient de la nappe de la Craie, qui présente de nombreux traits karstiques. Cette caractéristique joue un rôle majeur sur les transferts depuis les pratiques en surface jusqu'à la ressource, notamment vis-à-vis des molécules particulièrement mobiles avec l'eau de percolation.

LE BASSIN D'ALIMENTATION DU CAPTAGE



En résumé, le captage de Bourdainville c'est...

Un captage stratégique

- Pour alimenter **19 communes et plus de 11500 habitants** en eau potable (2021, en tendance à la hausse).
- **Un forage sollicité à son maximum** et le seuil des 2000 m3/j régulièrement dépassé en été.
- **Pas d'interconnexion** pour suppléer à l'heure actuelle.

Des pressions identifiées

- **Le captage est classé sensible** dans le SDAGE 2022-2027 Seine Normandie **sur les enjeux phytosanitaires**. Les molécules prioritaires, sont les suivantes : diméthachlore CGA 369873 et ESA metazachlore et plus secondairement propyzamide. D'une manière générale, **les herbicides** représentent un risque par leur capacité à être lixiviés.
- **La turbidité des eaux captées est également un enjeu fort** de la production d'eau potable avec des dépassements fréquents du seuil des 2 NTU (notamment à la suite des épisodes pluvieux d'automne).

Des moyens importants mobilisés

- **Une nouvelle usine de traitement de l'eau potable**, avec notamment des dispositifs de **filtration par charbon actif** (inauguration prévue en 2024).
- Cette usine représente **un investissement de l'ordre de 5 millions d'euros** avec un coût pour la collectivité de 2 millions d'euros.

OBJECTIF : PRÉSERVER LA QUALITÉ DES EAUX CAPTÉES POUR GARANTIR L'ALIMENTATION EN EAU POTABLE

1

2

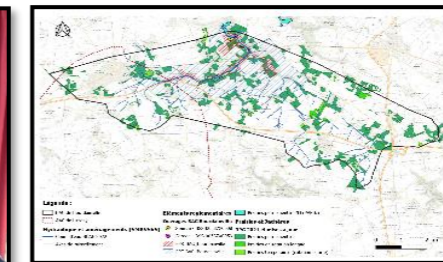
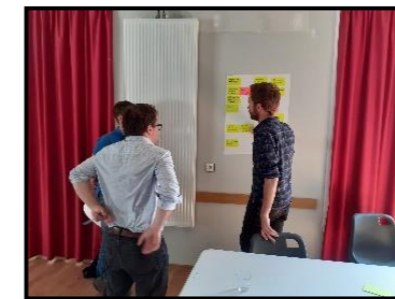
Diagnostic du BAC DE BOURDAINVILLE

Phase 1
Diagnostic
environnemental

Phase 2
Diagnostic
agricole
et non-agricole

Phase 3
Co-construction
d'un programme
d'actions

Juillet 2022 – Février 2024



Le programme d'actions

C'est quoi ? Un ensemble d'actions à mettre en œuvre pour protéger les eaux captées et conseiller les agriculteurs.

Qui est-ce que ça concerne ?

Les acteurs ayant une responsabilité par rapport à l'eau potable (gestionnaire, services compétents) et les activités pouvant impacter la ressource (agriculture principalement, transport, ...)

Le programme d'actions sera mis en œuvre pendant 6 ans (2024-2029)

Qui contacter ?

Florian CASTEL
Animateur BAC
06 99 69 91 63
florian.castel@normandie.chambagri.fr

Mobiliser l'ensemble des acteurs locaux

Accompagner les agriculteurs

Agir sur les secteurs prioritaires

Sensibiliser le public