

Pour prévenir la pollution des eaux

# J'implante une bande enherbée

- ▶ J'ai une **bétoire** dans une parcelle cultivée et je ne veux pas polluer la nappe phréatique, c'est d'autant plus sérieux si je suis en zone de captage.
- ▶ J'ai un **cours d'eau** sur mon exploitation : la réglementation m'oblige à implanter un couvert végétal en bordure (voir fiche «je respecte la réglementation»)
- ▶ J'ai des **écoulements d'eau** sur mes parcelles qui risquent d'entraîner l'azote ou les phytos que j'utilise

*La bande enherbée piège les limons, l'azote et les produits phytosanitaires et préserve aussi bien la qualité de l'eau de la nappe que celle des cours d'eau*

**Antoine SERVAIN,**  
agriculteur à Foucart

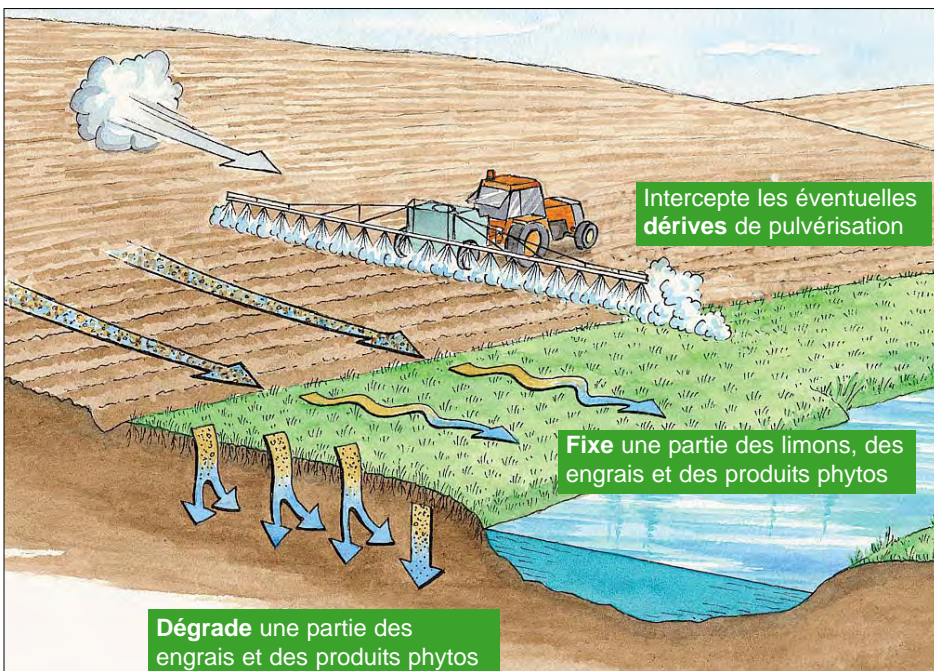


*« J'avais une bétoire au milieu d'une parcelle labourée : avant, on rebouchait et on labourait tout. Tant que la bétoire*

*n'était pas réouverte, ça nous faisait une zone inondable qui débordait sur la route. C'était un endroit humide où parfois les cultures étaient détruites par les inondations. »*

## Comment fonctionne la bande enherbée ?

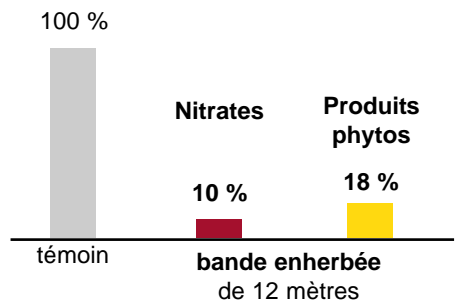
C'est un épurateur naturel  
La mesure de protection la plus efficace



Dessin extrait de la brochure «Bandes enherbées et autres dispositifs bocagers» de Dominique Solnier - www.solnier.fr

**La bande enherbée réduit les transferts de nitrates et de phytos par le ruissellement**

(Mesures ITCF sur 3 sites - 93 à 96)



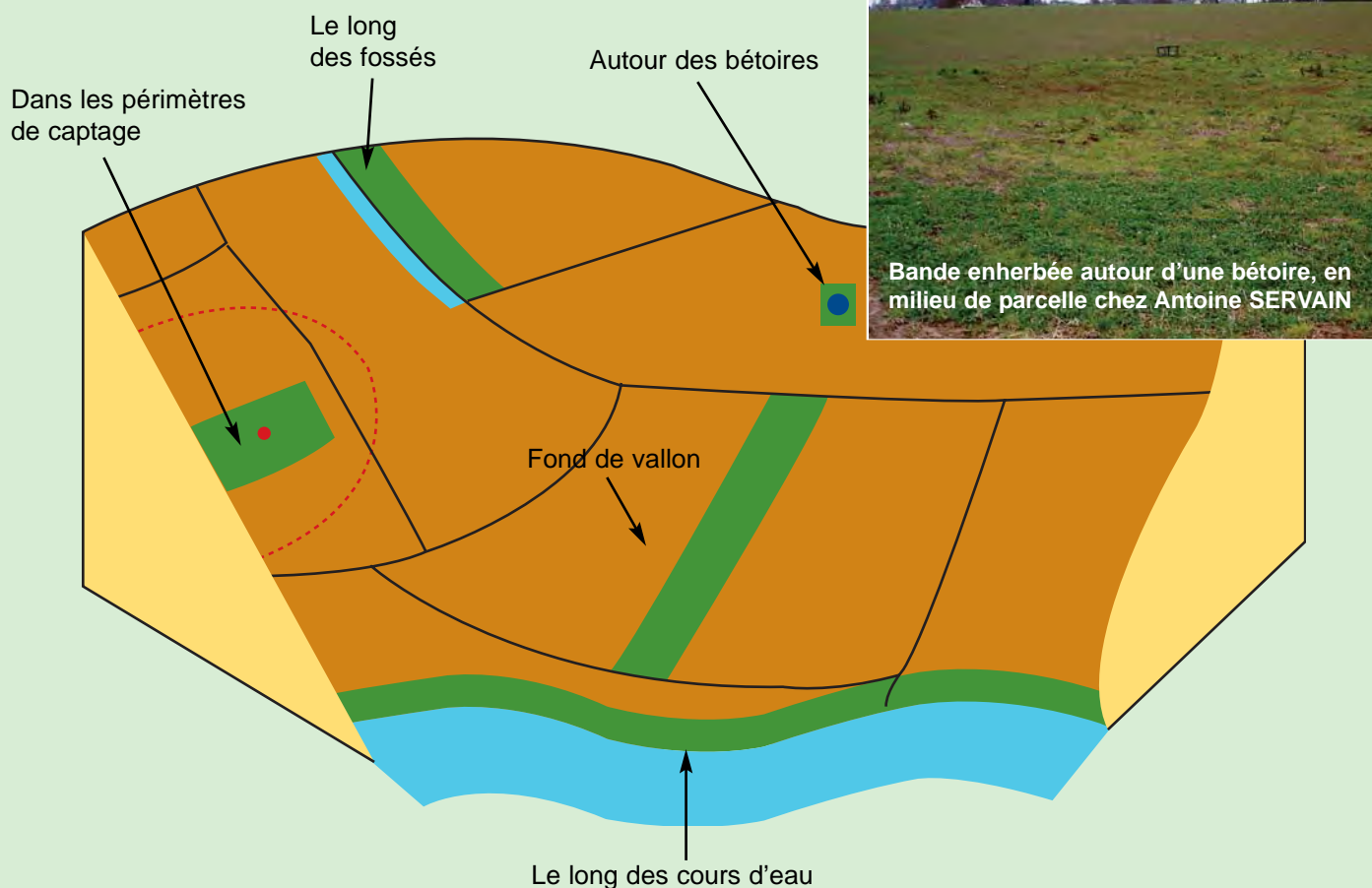
**Antoine SERVAIN :**

*« Il était donc nécessaire de faire quelque chose. On a fait un carré de 30 ares d'herbe qui respectait les règles PAC. La localisation de ce couvert a permis de limiter les transferts de limons de ma parcelle vers la nappe. En plus, je ne m'embête plus à cultiver cette zone peu productive ».*



# Implantation de la bande enherbée

## Où l'implanter ?



## Prévoir au moins 6 mètres de large

- Prévoir une largeur de bande suffisante pour que les particules puissent se déposer : au moins 6 mètres.
- Prévoir les dimensions de la bande en fonction des passages de pulvérisateur pour éviter sa dégradation.

## Entretien

### Favoriser la densité du couvert

- Le fauchage à 15 cm au début de l'été favorise une densification du couvert : un couvert dense absorbe plus de nutriments.
- Pâturage en bordure de cours d'eau : prévoir des clôtures pour éviter l'éboulement des berges.
- Éviter le pâturage intensif : le piétinement dégrade la bande enherbée.

**Antoine SERVAIN :** « Ça nous a apporté satisfaction malgré un entretien sur des petits carrés mais on le regagne en conditions de travail pour la parcelle cultivée. En plus, l'entretien se fait en période creuse. Je fais deux, voire trois broyages chaque année. L'année dernière, une autre bétouille s'est ouverte à un endroit. Je n'ai pas hésité à protéger aussi l'autre bétouille. Je suis pour garder les bétouilles, mais en faisant attention à ce qui s'écoule dedans. En utilisant les dispositifs actuels, j'ai donc pu protéger l'environnement tout en gardant des surfaces de production. En plus, j'ai couvert des zones où le potentiel agronomique est faible ».